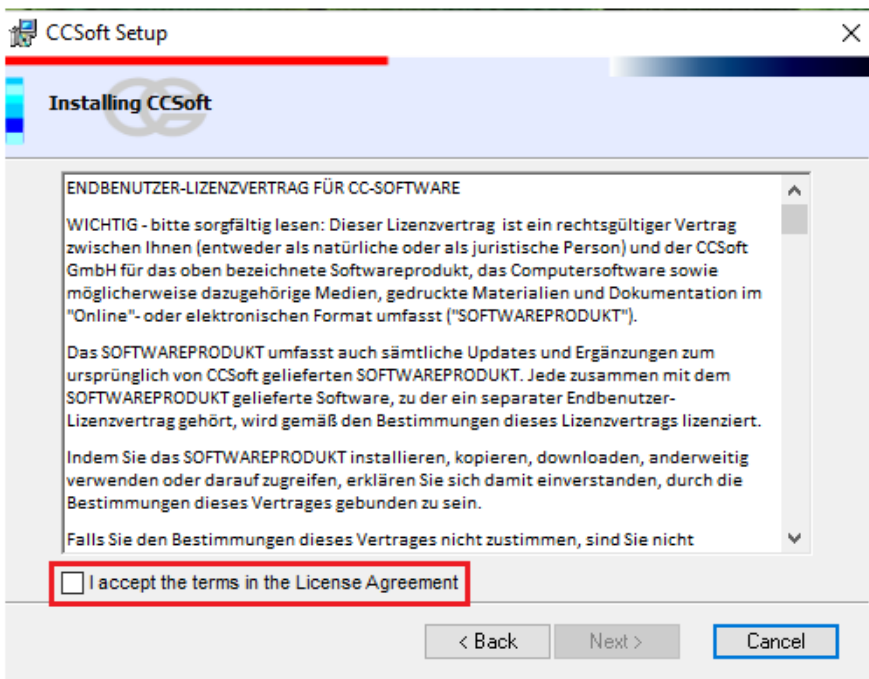
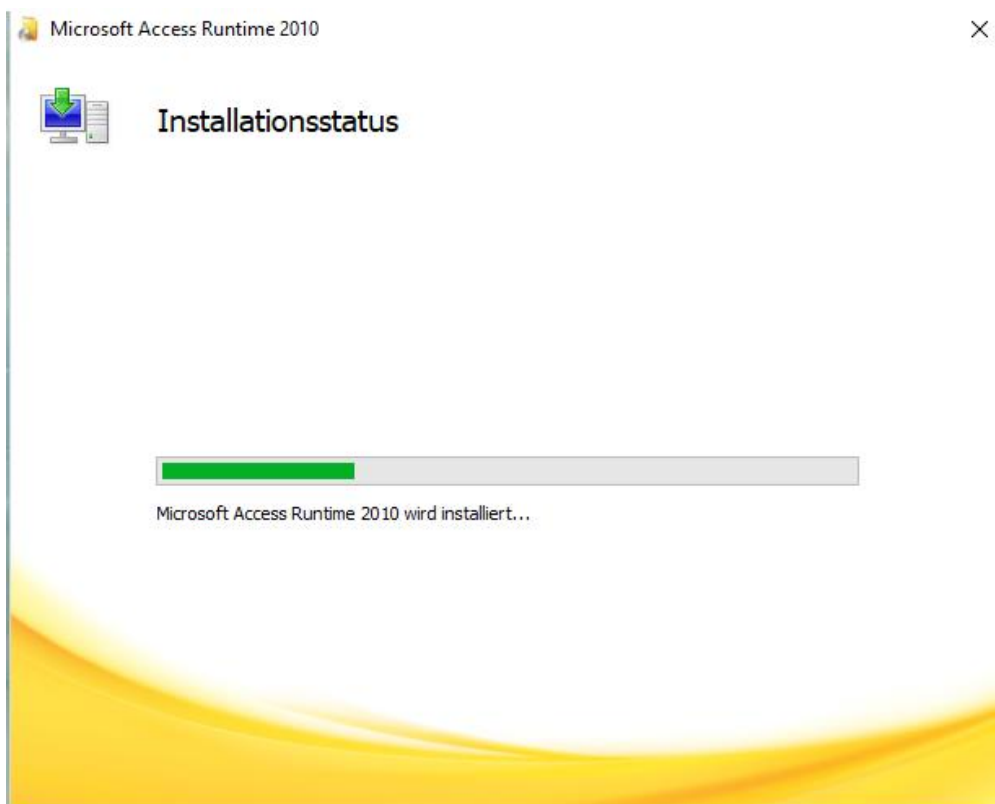
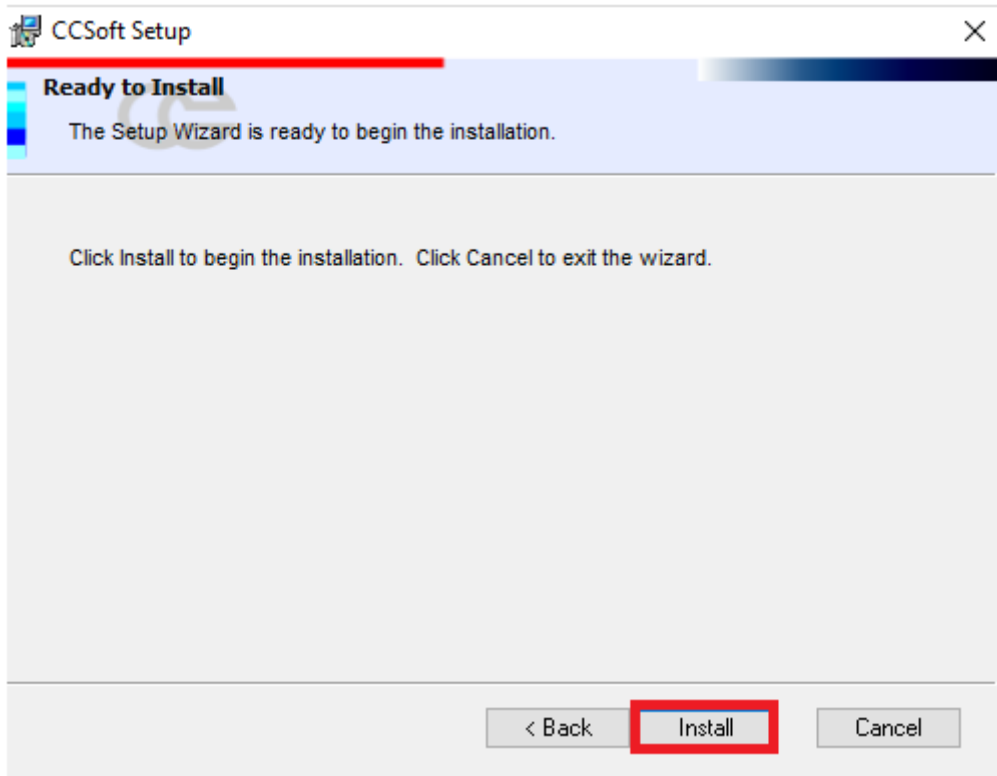


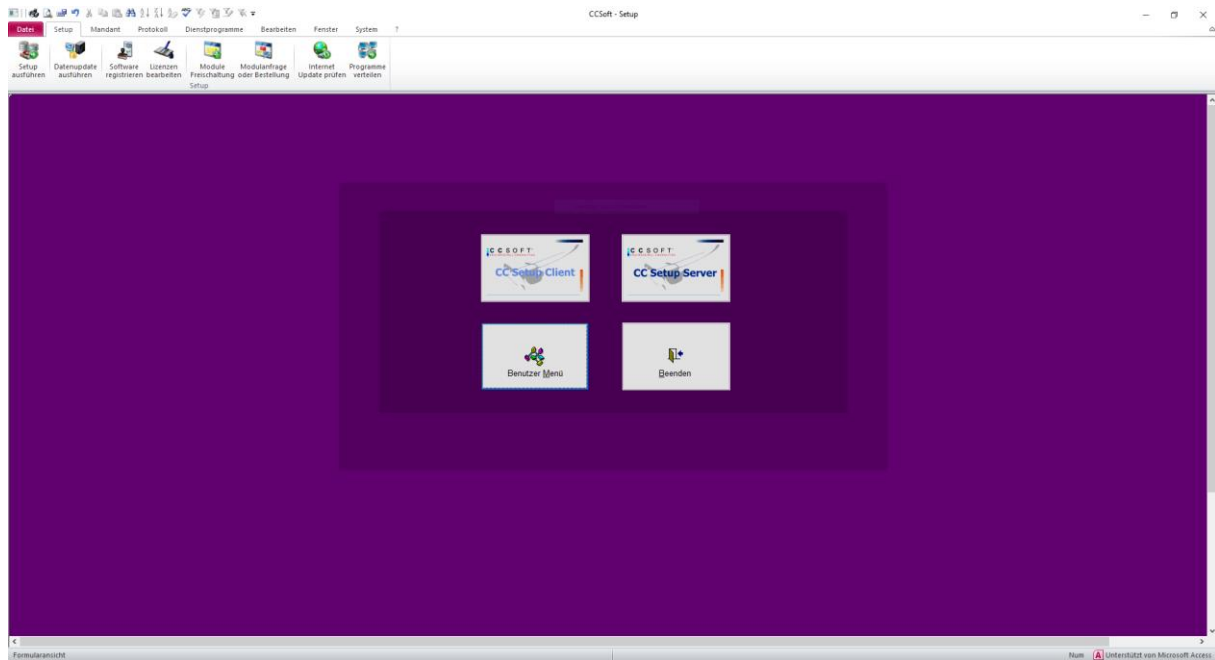
Installation CCSoft Version 14.0

- CCSoft V14.0 herunterladen ([Link](#))
 - o Falls schon ein CC-Ordner vorhanden ist:
 - diesen in einen neuen Ordner „CCSicherung_jahr-monat-tag kopieren“ (z.B.: CCSicherung_2017-06-27).
 - CCInstaller und CCSoft Setup (oder CCSoft Business) deinstallieren
 - Desktopverknüpfungen löschen
 - Freigaben bleiben erhalten
 - o Nach der CCSoft – Installation:
 - Folgende Dateien aus der Sicherung in das neu installierte Verzeichnis (i.d.R. C:\CC) zurück kopieren und dort bestehende überschreiben:
 - CC.ini
 - Formatscreen.ini,
 - Ggf. mitarbeiterspezifische Dateien und Ordner (ggf. Service, ggf. Export etc.)
- CCSoft V14.0 als Administrator ausführen und installieren



Hier bitte ein Häkchen für „akzeptieren“ setzen und bestätigen.





Bitte wählen Sie je nach Anwendung einen der 4 Button aus:

CC Setup Client

Installiert die Software auf dem Arbeitsplatz des Anwenders (diese Installation wird ausgeführt, wenn der SQL-Server zentral oder auf einem anderen Arbeitsplatz installiert ist. Hier können sowohl bestehende Lizenzen z.B. durch Austausch von PC-Systemen ersetzt als auch neue Clients integriert werden.

CC Setup Server:

Installiert den Datenbankserver auf dem aktuellen Arbeitsplatz/Server und wird angewendet für:

- Neuinstallation der SQL-Datenbanken
- Datenupdate

Voraussetzung dafür ist **ein bereits installierter SQL-Server ab SQL 2008**.

Bei Neuinstallation wird im Anschluss automatisch die Clientinstallation wie vor ausgeführt.

Wird der SQL-Server auf einem zentralen Server ohne Clientbenutzeroberfläche verwendet, ist die Client-Lizenzierung nicht notwendig.

Benutzer Menü

Über das Benutzer Menü im oberen Bereich steht eine erweiterte Funktionalität, wie z.B. die Neuinstallation von neuen Mandanten, zur Verfügung.

Beenden

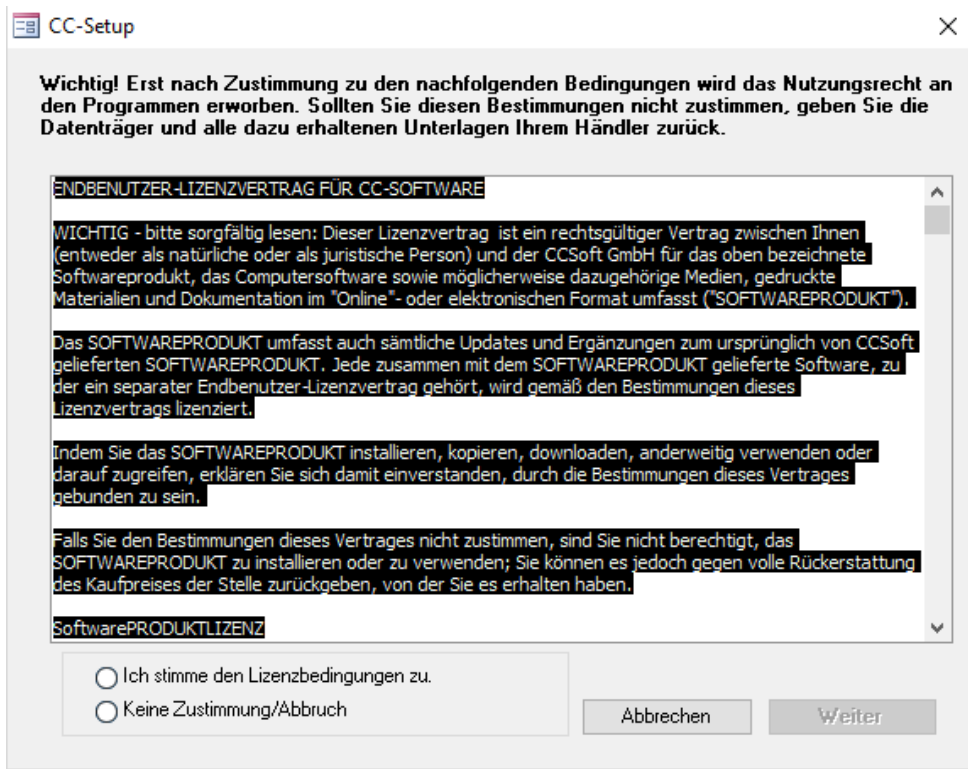
Die Downloadvorschläge und Installationsanleitung finden Sie unter www.ccsoftsupport.de

- Die benötigten Verknüpfungen vom Startmenü auf den Desktop kopieren und einmal öffnen.
 - CC Verzeichnis freigeben
 - Verteilung der aktuellen Programmversion vom Server
 - Lizenzierung
-

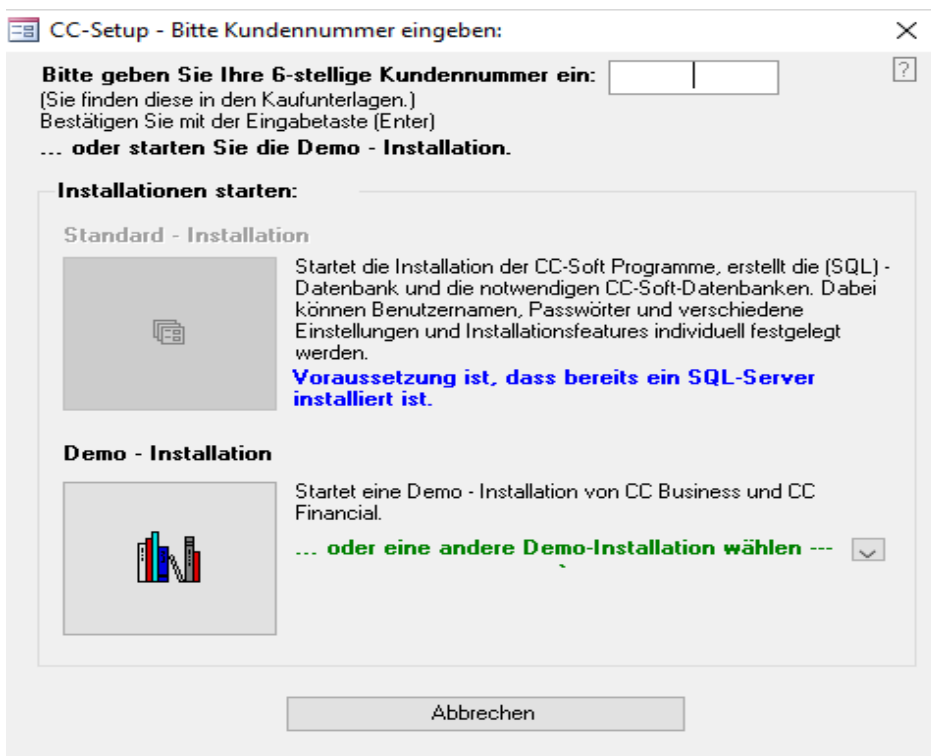
Server-Installation:



Button für das entsprechende Setup betätigen.



Nach Bestätigen der Lizenzbedingungen kann das Setup fortgesetzt werden.



Bitte die 6 stellige Kundennummer eingeben und mit „Enter“ bestätigen danach drücken sie auf “ Standard Installation“

CC-Setup Lizenz

Bitte geben Sie jetzt die Lizenznummern zu Ihren Programmen ein!

Sie finden diese in Ihren Kaufunterlagen.

Bitte bestätigen Sie Ihre Eingaben mit der Enter-Taste !

Programm	Lizenznummer:
CC Business pro	<input type="text"/>

OK Auf diesem Arbeitsplatz sperren Abbrechen

Bitte geben Sie hier ihre Lizenznummer ein und bestätigen Sie diese mit „Enter“, dann auf „ok“.

Dann folgen Sie bitte den Anweisungen des Programmes.