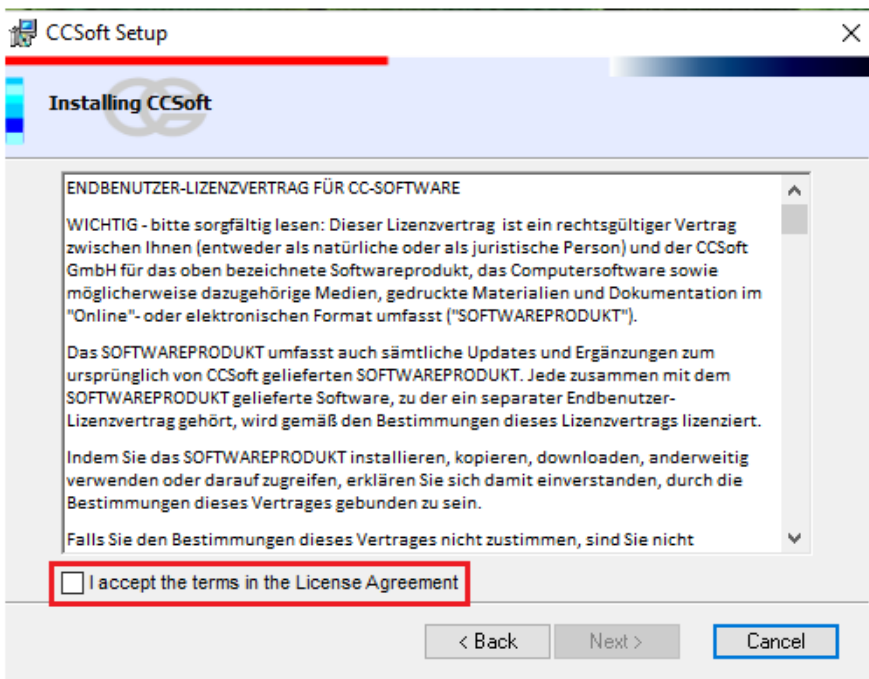
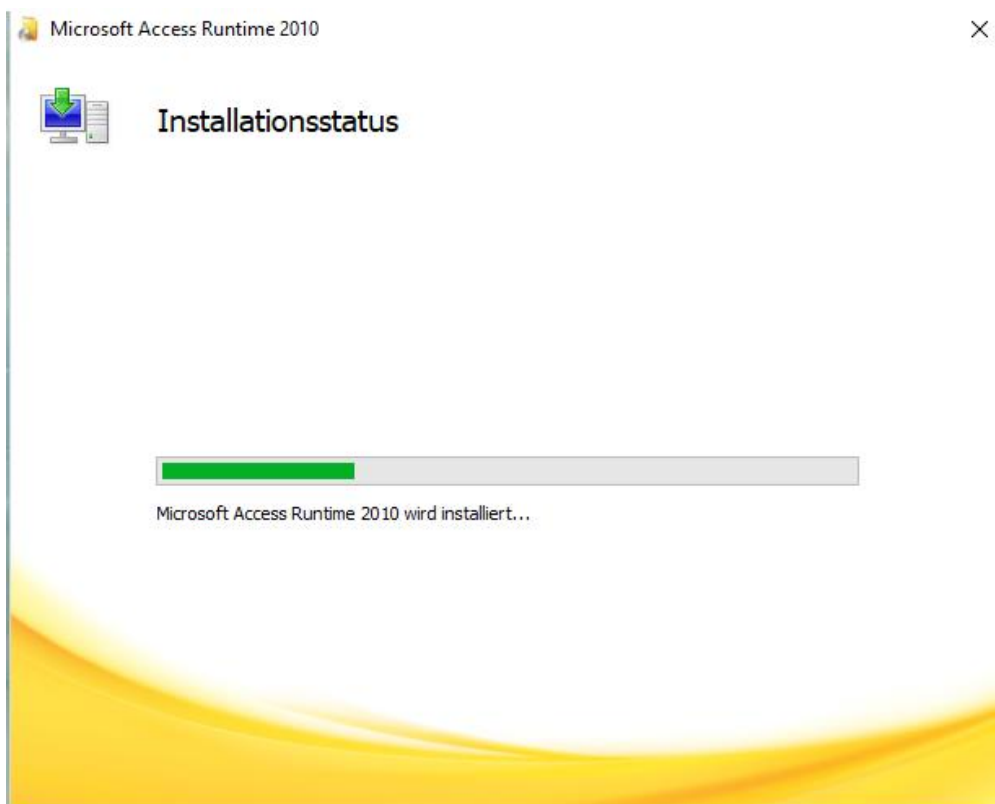
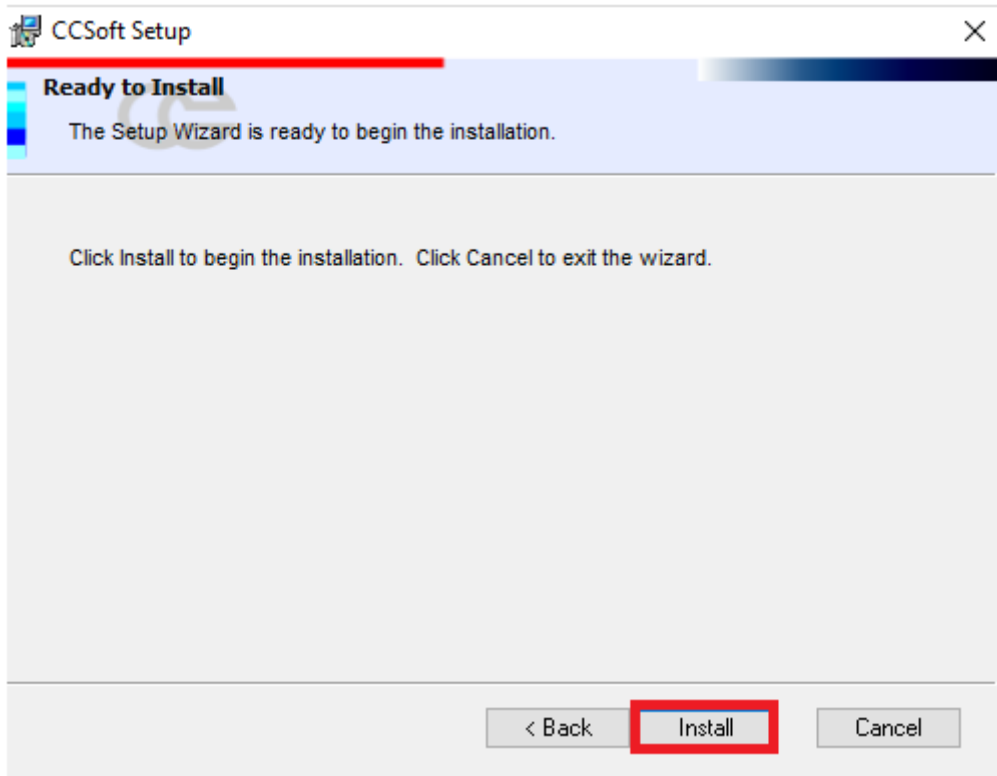


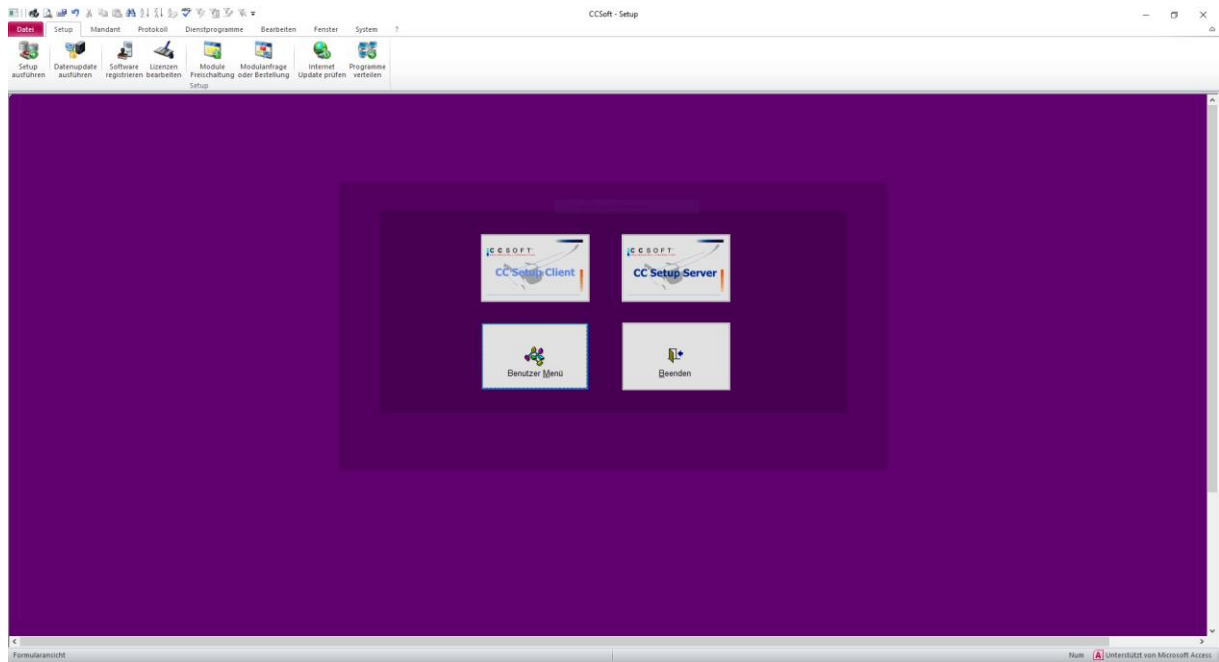
Installation CCSoft Version 14.0

- CCSoft V14.0 herunterladen ([Link](#))
 - o Falls schon ein CC-Ordner vorhanden ist:
 - diesen in einen neuen Ordner „CCSicherung_jahr-monat-tag kopieren“ (z.B.: CCSicherung_2017-06-27).
 - CCInstaller und CCSoft Setup (oder CCSoft Business) deinstallieren
 - Desktopverknüpfungen löschen
 - Freigaben bleiben erhalten
 - o Nach der CCSoft – Installation:
 - Folgende Dateien aus der Sicherung in das neu installierte Verzeichnis (i.d.R. C:\CC) zurück kopieren und dort bestehende überschreiben:
 - CC.ini
 - Formatscreen.ini,
 - Ggf. mitarbeiterspezifische Dateien und Ordner (ggf. Service, ggf. Export etc.)
- CCSoft V14.0 als Administrator ausführen und installieren



Hier bitte ein Häkchen für „akzeptieren“ setzen und bestätigen.





- Nach erfolgreicher Installation hier auf „Beenden“ klicken.
- Die benötigten Verknüpfungen vom Startmenü auf den Desktop kopieren und einmal öffnen.
- CC Verzeichnis freigeben
- Vom Server aus Verteilen